



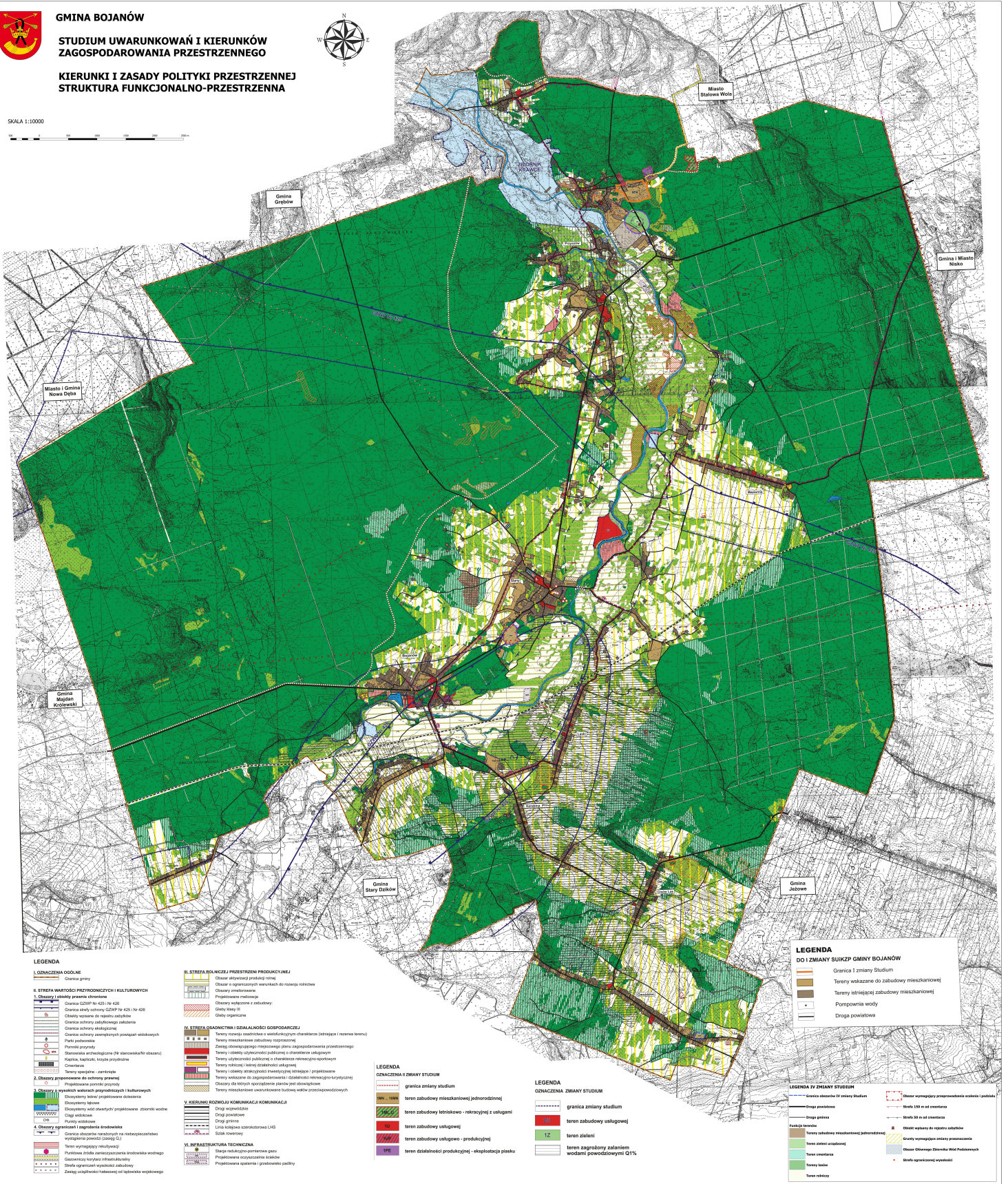
# GMINA BOJANÓW

## STUDIUM UWARUNKÓW I KIERUNKÓW ZAGOSPODAROWANIA PRZESTRZENNEGO

### KIERUNKI I ZASADY POLITYKI PRZESTRZENNEJ STRUKTURA FUNKCJONALNO-PRZESTRZENNA



SKALA 1:10000



#### LEGENDA DO I ZMIANY SUIKZP GMINY BOJANÓW

	Granica I zmiany Studium
	Tereny wskazane do zabudowy mieszkaniowej
	Tereny istniejącej zabudowy mieszkaniowej
	Pompychnia wody
	Droga powiatowa

#### LEGENDA IV ZMIANY STUDIUM

	Granica obszarów IV zmiany Studium
	Droga powiatowa
	Droga gminna
	Tereny zielone
	Tereny zielone rekreacyjno-widokowe (zabudowlane)
	Tereny zielone rekreacyjno-widokowe (niezabudowlane)
	Tereny zielone
	Tereny zielone
	Tereny zielone
	Obszar wyjątkowy przeznaczony do zabudowy i poddany
	Stoski 135 m od osiedla
	Stoski 50 m od osiedla
	Obszary wylęgające się z osiedla
	Obszary wylęgające się z osiedla
	Obszary wylęgające się z osiedla
	Stoski ograniczające wylęgłość

#### LEGENDA

##### I. OZNACZENIA OGÓLNE

- Granica gminy

##### II. STREFA WARTOŚCI PRZYRODNICZYCH I KULTUROWYCH

##### 3. Obszary i strefy specjalne

- Obszar OZOPK nr 425 i nr 426
- Obszar specjalny ochrony (SOOP) nr 425 i nr 426
- Obszary wpisane do rejestru zabytków
- Granice ochrony zabytkowych zabytków
- Obszary ochrony przyrodniczej
- Granice ochrony zabytkowych pomników przyrodniczych
- Parki podobańskie
- Parkowo-przyrodnicze
- Stawiska archeologiczne (z stanowiskami obywatelstwa)
- Karcznie, karcznie, karcznie przyrodnicze
- Chybeki

##### 4. Obszary propozycyjne do ochrony prawnej

- Obszary wyjątkowo cenne przyrodniczo
- Obszary wyjątkowo cenne przyrodniczo
- Obszary wyjątkowo cenne przyrodniczo

##### 5. Obszary wyjątkowo cenne przyrodniczo

- Obszary wyjątkowo cenne przyrodniczo

##### 6. Obszary wyjątkowo cenne przyrodniczo

- Obszary wyjątkowo cenne przyrodniczo

##### 7. Obszary wyjątkowo cenne przyrodniczo

- Obszary wyjątkowo cenne przyrodniczo

##### 8. Obszary wyjątkowo cenne przyrodniczo

- Obszary wyjątkowo cenne przyrodniczo

##### II. STREFA ROLNICZEJ PRZESTRZENI PRODUKCYJNEJ

- Obszar aktywności rolniczej
- Obszar o ograniczonych warunkach do rozwoju rolnictwa
- Obszary wieloobszarowe
- Obszary rolnicze
- Obszary rolnicze z zabudowy
- Obszary rolnicze
- Obszary rolnicze

##### IV. STREFA OCHRONNA I ODPALNOŚCI OŚRODKOWEJ

- Tereny o wysokim znaczeniu w środowisku przyrodniczym (zabudowa i zielenie)
- Tereny mieszkalne zabudowy ogólnokrajowej
- Zagospodarowanie mieszkaniowe planu zagospodarowania przestrzennego
- Tereny o szczególnym znaczeniu publicznym o charakterze usługowym
- Tereny o szczególnym znaczeniu publicznym o charakterze rekreacyjnym
- Tereny o szczególnym znaczeniu inwestycyjnym i rekreacyjnym
- Tereny o szczególnym znaczeniu inwestycyjnym i rekreacyjnym
- Tereny o szczególnym znaczeniu inwestycyjnym i rekreacyjnym
- Obszary dla nowych i rozszerzonych planów (zabudowa i zielenie)
- Tereny mieszkalne o szczególnym znaczeniu w środowisku przyrodniczym

##### V. KIERUNKI ROZWOJU KOMUNIKACYJNO-KOMUNIKACYJNEJ

- Drogi wojewódzkie
- Drogi powiatowe
- Drogi gminne
- Linia kolejowa czarnoczerwona LHS
- Stoski drożewne

##### VI. INFRASTRUKTURA TECHNICZNA

- Stacja redukcyjno-pompowa gazu
- Poprzeczna odczynowa ścieków
- Poprzeczna odczynowa ścieków
- Poprzeczna odczynowa ścieków

#### LEGENDA

##### ODNACZENIA II ZMIANY STUDIUM

- 
- 
- 
- 
- 
- 
- 
- 

##### LEGENDA

##### ODNACZENIA ZMIANY STUDIUM

- 
- 
-